



Vierge intercédant, accompagnée de Jeanne la Folle et sa Suite

par Colyn de Coter

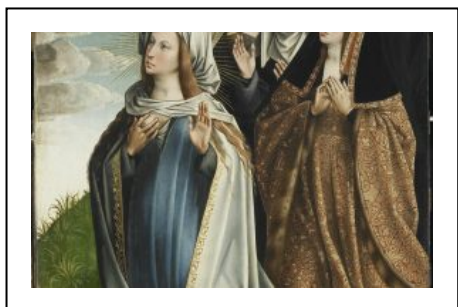


Datation :	-1515
Collection(s) documentaire(s) :	Peintures des Pays-Bas méridionaux
Type(s) d'oeuvre :	peinture
Matériau(x) :	bois
Dimensions	Hauteur : 124 cm Largeur : 86 cm
Localisation(s) :	Paris [FR]
Institution(s) :	Musée du Louvre
Origine :	

Bibliographie :

- Adhémar, 'Le Christ et la Vierge de miséricorde aux donateurs de Colyn de Coter', *Bulletin du Laboratoire du musée du Louvre*, Octobre 1957, p.49-56 ;
- *Exposition de 700 tableaux de toutes les écoles antérieurs à 1800 tirés des réserves du département des peintures*, catalogue d'exposition, Musée du Louvre, 1960, p. 34 ;
- Périer-D'Ieteren, *Colyn de Coter et la technique picturale des peintres flamands du XVe siècle*, 1985, p. 146 ;
- Lesné, A. Roquebert, *Catalogue des peintures M.N.R.*, 2004, p. 130 ;
- Foucart-Walter (dir.), J. Foucart, *Catalogue des peintures flamandes et hollandaises du musée du Louvre*, Musée du Louvre, 2009, p. 29.

Documentation :



Légende :

Vue d'ensemble

Numéro de cliché :

CDC, Paris, Louvre, Vierge_1

Type de cliché :

digital-photograph

Type d'image :

ordinary-light

Date :

—

Localisation :

FPND De Coter, Colyn > Paris

Commentaires :

—

URL :

—