



Vierge à l'Enfant

par Dirk Bouts



Datation : 1460-

Collection(s) documentaire(s) : Peintures des Pays-Bas méridionaux

Type(s) d'oeuvre : peinture

Matériau(x) : bois

Dimensions : Hauteur : 20 cm Largeur : 15,5 cm

Localisation(s) : Florence [IT]

Institution(s) : Museo Nazionale del Bargello

Origine : Faisant partie de la collection de Jean-Baptiste Carrand, le tableau se trouve au Museo Nazionale del Bargello depuis 1889.

Bibliographie : Gómez-Moreno 1908, pp. 288-289 ; Conway 1921, pp. 166-167 ; Fierens-Gevaert 1929, p. 28 ; Baldass 1932 ; Schöne 1938, n° 2a, p. 77 ; Wehle et Salinger 1947, p. 44 ; Winkler 1953, p. 6 ; Baudouin dans Bruxelles et Delft 1957-1958, p. 38, n° 9 ; Friedländer 1968, n° 9, pp. 28-29, 60 ; Veronee-Verhaegen 1968 ; Ainsworth 1993-1995 ; Mund 1998, pp. 560-561 ; Périer-D'Ieteren 2005, pp. 128-133 et 256, n° 9.

Documentation : Bibliothèque :

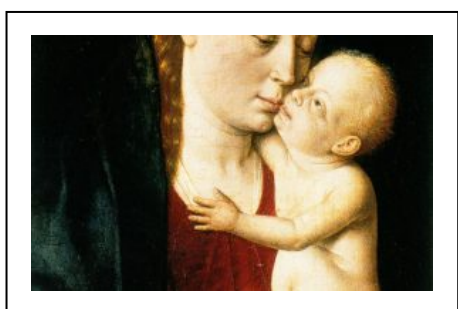
- M.J. Friedländer, *Die Altniederländische Malerei, III. Dierick Bouts und Joos Van Gent*, Leyden, 1934 = FP15 708 FRIE 3
- W. Scho?ne, *Dieric Bouts und seine Schule*, Berlin / Leipzig, 1938 = FP15 759.949.3 BOUT (d) ZSC
- M.J. Friedländer, *Early Netherlandish Painting, III. Dieric Bouts and Joos van Gent*, Leyden, 1968 = FP15 708 FRIE (en) 3
- C. Périer-D'Ieteren, *Thierry Bouts. L'oeuvre complet*, Bruxelles, 2005 = FP15 759.949.3 BOUT (d) ZP

Archives :

- Dossier monographie Dirk Bouts.

Bases de données :

- Friedländer 3.0 - IRPA (<https://www.kikirpa.be/fr/friedlaender/458>)
-



Légende :

Vue d'ensemble

Numéro de cliché :

—

Type de cliché :

printed-photograph

Type d'image :

ordinary-light

Date :

—

Localisation :

Dossier Bouts > Florence

Commentaires :

—

URL :

—