



Trinité

par Colyn de Coter



Datation :	1510-1515
Collection(s) documentaire(s) :	Peintures des Pays-Bas méridionaux
Type(s) d'oeuvre :	retable
Matériau(x) :	bois
Dimensions	Hauteur : 181,5 cm Largeur : 133 cm
Localisation(s) :	Paris [FR]
Institution(s) :	Musée du Louvre
Origine :	

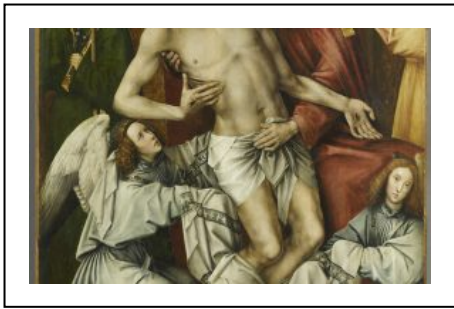
Bibliographie :

- Le Maire, 'Triptyque de Colin de Coter offert par une Bruxelloise à l'église Saint-Denis de Saint-Omer', *Cahiers bruxellois*, II, fasc.II, p. 1-9 ;
- Deschamps de Pas, 'Notice sur l'église paroissiale de Saint-Denis à Saint-Omer. 1840', *Mémoire de la Société des antiquaires de la Morinie*, VI, 1841-1845, p. 217-249 ;
- Dinaux, 'Collin de Coter, peintre bruxellois', dans : *Archives historiques et littéraires du nord de la France et du midi de la Belgique*, V, 1855, p. 539-541 ;
- Catalogue sommaire des peintures exposées dans les galeries du Musée National du Louvre, Paris, Librairies-Imprimeries réunies, 1903, n° 1952 A
- Demonts, Musée national du Louvre. *Catalogue des peintures exposées dans les galeries. III. Ecoles flamande, hollandaise, allemande et anglaise*, Paris, Musées nationaux, 1922, p. 47 ;
- J. Friedländer, *Die altniederländische Malerei*, IV, 1926, p. 146 ;
- Deschamps de Pas, 'Le triptyque d'un ancien retable de l'église Saint-Denis à Saint-Omer', *Bulletin de la Commission Départementale des Monuments Historiques du Pas-de-Calais*, V, 1928-1930, p. 483-488 ;
- Maquet-Tombu, *Colyn de Coter*, 1937, p. 21-22 ;
- Michel, Musée national du Louvre. *Catalogue raisonné des peintures du Moyen-Age, de la Renaissance et des temps modernes. Peintures flamandes du XVe et du XVIe siècle*, Paris, Musées nationaux, 1953, p. 82-83 ;
- *Exposition de 700 tableaux de toutes les écoles antérieurs à 1800 tirés des réserves du département des peintures*, catalogue d'exposition, Musée du Louvre, 1960, p. 34 ;
- Adhémar, *Les Primitifs flamands. Corpus de la peinture des anciens Pays-Bas méridionaux au quinzième siècle, 5, Le musée national du Louvre. Paris, I*, 1962, p. 73-88 ;
- J. Friedländer, *Early Netherlandish Painting*, V, 1969, p. 83 ;
- Brejon de Lavergnée, J. Foucart, N. Reynaud, Catalogue sommaire illustré des peintures du musée du Louvre I : Ecoles flamande et hollandaise, I, Paris, R.M.N., 1979, p. 42 ;
- Périer-D'Ieteren, *Colyn de Coter et la technique picturale des peintres flamands du XVe siècle*, 1985, pp. 60-65, 128-129 ;
- Châtelet, *Robert Campin-Le Maître de Flémalle-La fascination du quotidien*, 1996, p. 319 ;
- Gil, L. Nys, *Saint-Omer gothique- Les arts figuratifs à Saint-Omer à la fin du Moyen Âge 1250-1550, peinture-vitrail-sculpture-arts du livre*, 2004, p. 300-301, 307 ;
- Foucart-Walter, J. Foucart, Catalogue des peintures flamandes et hollandaises du musée du Louvre, Musée du Louvre, 2009, p. 29.

Documentation :

Bases de données :

- Musée du Louvre (<https://collections.louvre.fr/ark:/53355/cl010061797>)
-



Légende :

Vue d'ensemble

Numéro de cliché :

CDC, Paris, Louvre, Trinité_1

Type de cliché :

digital-photograph

Type d'image :

ordinary-light

Date :

—

Localisation :

FPND De Coter, Colyn > Paris

Commentaires :

—

URL :

—