



## Retable de sainte Anne



Datation : 1500-1510

Collection(s)  
documentaire(s) : Retables sculptés

Type(s) d'oeuvre : retable

Matériau(x) : bois

Dimensions : Hauteur : 240 cm Largeur : 206 cm

Localisation(s) : Bruges [BE]

Institution(s) : Cathédrale Saint-Sauveur

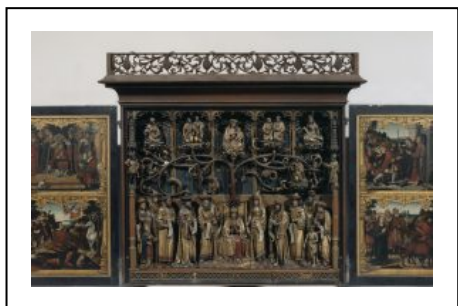
Origine :

Bibliographie :

- Esser, Werner, *Die heilige Sippe. Studien zu einem spätmittelalterlichen Bildthema in Deutschland und den Niederlanden* (thèse de doctorat, Université de Bonn), Bonn, 1986, p. 173 (cat. no. B 11) = Doc. numérique FPD > Documentation > Retables > [BE] Bruges, cathédrale Saint-Sauveur
- Augustyniak, Anne-Sophie; Geelen, Ingrid; Serck-Dewaide, Myriam, *Het Laatgotisch Sint-Annaretabel (1533) van de Sint-Salvatorskathedraal in Brugge*, dans : *Monumenten en Landschappen*, 18, n°2, 1999, pp. 41-62 = FPG 700.5 ML 1999 (18/2) ; Farde retables > [BE] Bruges, cathédrale Saint-Sauveur

Documentation :

- Impressions des photographies IRPA : KN006812; G006286 = Farde retables > [BE] Bruges, cathédrale Saint-Sauveur
- BALaT KIK-IRPA: lien (<https://balat.kikirpa.be/object/89885>)
- RKD:



Légende :

Vue d'ensemble – retable ouvert

Numéro de cliché :

KIK-IRPA, Bruxelles (Belgique),  
cliché kn006812

Type de cliché :

digital-photograph

Type d'image :

ordinary-light

Date :

1998

Localisation :

–

Commentaires :

–

URL :

<https://balat.kikirpa.be/object/89885>



Légende :

Vue d'ensemble – retable fermé

Numéro de cliché :

KIK-IRPA, Bruxelles (Belgique),  
cliché g006286

Type de cliché :

digital-photograph

Type d'image :

ordinary-light

Date :

1998

Localisation :

–

Commentaires :

–

URL :

<https://balat.kikirpa.be/object/89885>