



## Retable de saint Adrien

*par Jan I Borman, Jan II Borman*



Datation : 1490-1495

Collection(s)  
documentaire(s) : Retables sculptés

Type(s) d'oeuvre : retable

Matériau(x) : bois

Dimensions : Hauteur : 71 cm Largeur : 204 cm

Localisation(s) : Ixelles [BE]

Institution(s) : Église Saint-Adrien (Boondael)

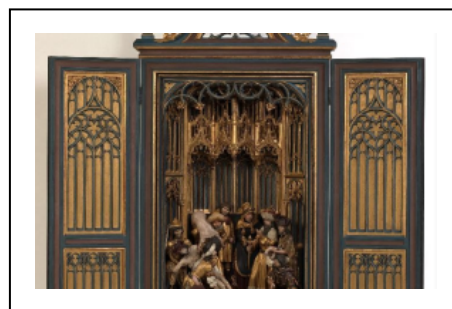
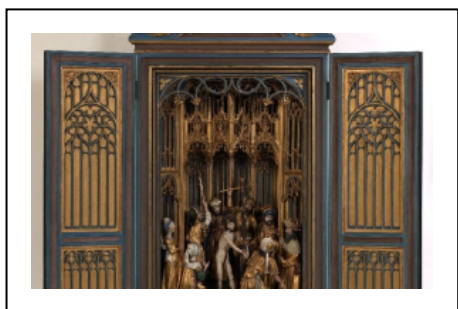
Origine : Le retable a été commandé en 1490 par la guilde des arquebusiers de l'église Saint-Adrien de Boondael. En 1941, il est installé dans la nouvelle église.

Bibliographie :

- Wauters, Alphonse, *Histoire des environs de Bruxelles*, 3, Bruxelles, 1855, pp. 331-332 = Farde retables > [BE] Bruxelles, église Saint-Adrien.
- Pierron, Sander, *Histoire illustrée de la forêt de Soignes*, 3, Bruxelles, 1895, pp. 286-287 = Farde retables > [BE] Bruxelles, église Saint-Adrien.
- Rousseau, Henry, *Notes pour servir à l'histoire de la sculpture en Belgique*, Bruxelles, 1896, p. 16 = ULB, Y.106866
- Rousseau, Henry, *L'art ancien bruxellois. Étude de quelques pièces à l'exposition du cercle artistique et littéraire*, Bruxelles, 1905, pp. 106-107 = Farde retables > [BE] Bruxelles, église Saint-Adrien.
- Cosyn, Arthur, *Guide historique et descriptif des environs de Bruxelles*, Bruxelles, 1925, p. 293 = Farde retables > [BE] Bruxelles, église Saint-Adrien.
- De Borchgrave d'Altena, Joseph, *Les retables brabançons : 1450-1550*, Bruxelles, 1942, p. 22 = FP15 726.52 BORC (1942)
- De Borchgrave d'Altena, Joseph, *Les retables de Boendael*, Bruxelles, 1960, pp. 5-16 = Farde retables > [BE] Bruxelles, église Saint-Adrien.
- Hainaut, Michel, *Les retables de Saint Adrien et de Saint Christophe à Boendael*, 1980 = Farde retables > [BE] Bruxelles, église Saint-Adrien.
- D'Hainaut-Zvény, Brigitte, *Les retables d'autels sculptés dans les Pays-Bas à la fin de l'époque gothique (XVe-début XVIe siècle). Raisons, thèmes et usages* (thèse de doctorat, Université Libre de Bruxelles), Bruxelles, 1996-1997, 3, pp. 53-58 = Farde retables > [BE] Bruxelles, église Saint-Adrien.
- Buyle, Marjan; Périer-D'Ieteren, Catheline; Vanthillo, Christine *et al.*, *Retables flamands et brabançons dans les monuments belges (Monumenten en Landschappen*, 4), Bruxelles, 2000, = FP15 726.520.949.3 ZB (fr)
- Mercier, Emmanuelle et Steyaert, Delphine, *Église Saint-Adrien de Boendael: Retables de saint Adrien et de saint Christophe*, dans : Périer-D'Ieteren, Catheline, et Gesché-Koning, Nicole, *Guide bruxellois des retables*, Bruxelles, 2000, pp. 106-113 = FP15 726.520.949.3 BRUX ZP (fr) ; Farde retables > [BE] Bruxelles, église Saint-Adrien.
- Mercier, Emmanuelle, *Une polychromie insolite : le retable de saint Adrien de Boendael attribué à l'atelier de Jan II Borman*, dans: Sophie Guillot de Suduiraut (éd.), *Retables brabançons des XVe et XVIe siècles* (actes du colloque organisé au Musée du Louvre, 18-19 mai 2001), Paris, 2002, pp. 161-187 = FP15 726.52 GUIL
- D'Hainaut-Zvény, Brigitte, *Miroirs du sacré. Les retables sculptés à Bruxelles, XVe-XVIe siècles: Productions, Formes et Usages*, Bruxelles, 2005, p. 160 (cat. n°A2) = FP15 726.52 MIRO
- Debaene, Marjan (éd.), *Borman : a family of Northern Renaissance sculptors* (Museum M, Leuven), cat. d'exp., Turnhout, 2019, p. 202 (cat. n°57) = FP15 730.949.3 BORM ZD

Documentation :

- Impressions des photographies IRPA : documentation complète = Farde retables > [BE] Bruxelles, église Saint-Adrien.
- Institut royal du Patrimoine artistique, *Projet d'étude, de conservation et de restauration des trois retables de l'église Saint-Adrien à Ixelles*, 1998 (avec doc. photographique avant intervention) = Farde retables > [BE] Bruxelles, église Saint-Adrien.
- Correspondance entre Catheline Périer-D'Ieteren et Emmanuelle Mercier = Doc. numérique FPD > Documentation > Retables > [BE] Bruxelles, église Saint-Adrien.
- BALaT KIK-IRPA: lien (<https://balat.kikirpa.be/object/20006550>)
- RKD: ; lien (<https://rkd.nl/images/281811>)
- Inventaire du Patrimoine mobilier:



Légende :

Vue d'ensemble

Numéro de cliché :

KIK-IRPA, Brussels (Belgium),  
cliche? Z000651

Type de cliché :

digital-photograph

Type d'image :

ordinary-light

Date :

–

Localisation :

–

Commentaires :

–

URL :

<http://balat.kikirpa.be/object/20006550>

Légende :

Vue d'ensemble

Numéro de cliché :

KIK-IRPA, Brussels (Belgium),  
cliche? Z000650

Type de cliché :

digital-photograph

Type d'image :

ordinary-light

Date :

–

Localisation :

–

Commentaires :

© KIK-IRPA, Brussels (Belgium),  
cliche? Z000650

URL :

<http://balat.kikirpa.be/object/20006550>