



## Retable de la Passion dit de Fisenne

*par Anonyme anversois*



Datation : 1510-1515

Collection(s) documentaire(s) : Retables sculptés

Type(s) d'oeuvre : retable

Matériau(x) : bois

Dimensions : Hauteur : 204 cm Largeur : 248 cm

Localisation(s) : Arlon [BE]

Institution(s) : Musée Gaspar

Origine : Ce retable se trouvait initialement à l'église Saint-Rémi de Fisenne (laquelle est devenue une chapelle en 1713). Il est conservé à Arlon depuis la fin du XIXe siècle par l'Institut archéologique du Luxembourg. Il est exposé au Musée Gaspar depuis 2004.

## Bibliographie :

- De Borchgrave d'Altena, Joseph, *Le retable du musée d'Arlon*, dans : *Bulletin Archéologique du Luxembourg*, 10, n°2, 1934, pp. 38-44 = Doc. numérique FPD > Documentation > Retables > [BE] Arlon, Musée Gaspar
- Périer-D'Ieteren, Catheline, *Volets peints des retables bruxellois conservés en Suède et le rayonnement de Colyn de Coter*, Stockholm 1984, p. 51-53, 64-65 = FP15 726.520.948.5 ZZ PERI
- Buyle, Marjan; Périer-D'Ieteren, Catheline; Vanthillo, Christine *et al.*, *Retables flamands et brabançons dans les monuments belges* (Monumenten & Landschappen, 4), 2000 = FP15 726.520.949.3 ZB (fr)
- Krohm, H.; Buczynski, B., *Les Retables de Grosskmehlen*, dans : S. Guillot de Suduiraut (éd.), *Retables brabançons des XVe et XVIe siècles* (actes du colloque organisé par le Musée du Louvre, 18-19 mai 2001), Paris, 2002, p. 554 = FP15 726.52 GUIL
- Guillaume, Emilie et Wéry, Pascal, *Le retable de Fisenne au Musée Gaspar – sa place dans l'art anversois des années 1520*, dans: *Annales de l'Institut archéologique du Luxembourg*, 147, 2016, pp. 123-154

## Documentation :

- Impressions des photographies IRPA : A061614 = Farde retables > [BE] Arlon, Musée Gaspar
- Documentation photographique: planches de comparaison avec d'autres retables sculptés à volets peints = Farde retables > [BE] Arlon, Musée Gaspar
- Correspondance entre Liliane Masschelein-Kleiner et Etienne Mahieu [mars 1993] = Farde retables > [BE] Arlon, Musée Gaspar
- Correspondances diverses de C. Périer-D'Ieteren = Farde retables > [BE] Arlon, Musée Gaspar
- Dossier de conservation du retable Fisenne (XVIe siècle), s.l., s.d., 14 p. + annexe photos = Farde retables > [BE] Arlon, Musée Gaspar
- Notes manuscrites de C. Périer-D'Ieteren (1993) = Farde retables > [BE] Arlon, Musée Gaspar
- BALaT KIK-IRPA: lien (<https://balat.kikirpa.be/object/10053429>)
- RKD :



Légende :

Vue d'ensemble – retable ouvert

Numéro de cliché :

Cliché Wikipédia

Type de cliché :

digital-photograph

Type d'image :

ordinary-light

Date :

15 juillet 2016

Localisation :

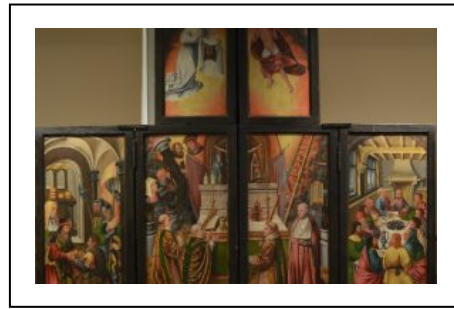
–

Commentaires :

–

URL :

[https://commons.wikimedia.org/wiki/File:Retable\\_de\\_Fisene\\_ouvert.jpg](https://commons.wikimedia.org/wiki/File:Retable_de_Fisene_ouvert.jpg)



Légende :

Vue d'ensemble – retable fermé

Numéro de cliché :

Cliché Wikipédia

Type de cliché :

digital-photograph

Type d'image :

ordinary-light

Date :

15 juin 2016

Localisation :

–

Commentaires :

–

URL :

[https://commons.wikimedia.org/wiki/File:Le\\_retable\\_de\\_Fisene\\_fermé.jpg](https://commons.wikimedia.org/wiki/File:Le_retable_de_Fisene_fermé.jpg)